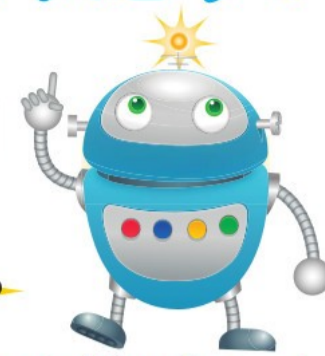


あなたの科学アタマが光ります!

科学検定



いままで
全国の小中高
約500校で実施!

PC・タブレット受検
またはマークシート受検

ワクワクドキドキがいっぱい! 科学の楽しさを体験しよう!

「科学検定」は、知識量を測る検定ではありません。科学のおもしろさに感動し、科学がますます好きになる検定です。
オンライン検定なので、ネット環境があればどこでも受検できます。小学生をはじめ、あらゆる年代の方々の挑戦をお待ちしています。

団体受検実施日程

第16回 2020年 11月30日~12月13日

初日10:00開始 最終日18:00終了 HPで実力判定テストを受検しよう
個人受検 2020年11月30日~12月13日

学校
団体受検
1名~受付

検定概要

申込締切:2020年11月30日

| 各級と 検定料金 | 級 | 受検時間 | 問題数 | 難易度 | 一般・団体検定料 |
|-------------|----|------|-----|-----------|----------|
| | 3級 | 60分 | 50問 | 中学応用~高校基礎 | 無料 |
| | 4級 | 60分 | 50問 | 中学基礎 | |
| | 5級 | 60分 | 50問 | 小学校高学年 | |
| | 6級 | 60分 | 50問 | 小学校中学年 | |
| | 7級 | 30分 | 30問 | 小学校低学年 | |

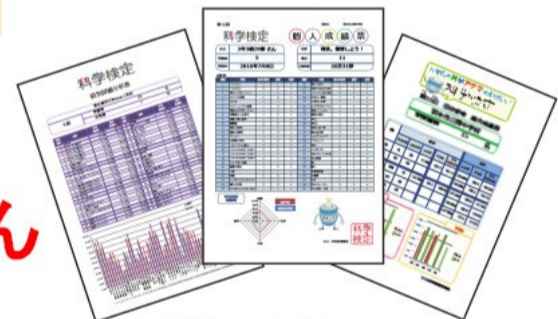
対象 6歳以上~ 理科好きの小中学生はもちろん、あらゆる年代の方々の挑戦をお待ちしています。

検定方法 オンライン受検(PC・タブレット) 検定後、すぐに合否判定

今年度はマークシート受検は行いません

合格特典 合格者はデジタル認定証を無料で提供しています。

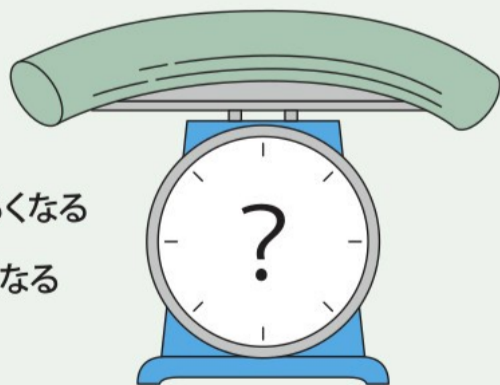
全級無料!!
団体・一般



受検後、団体代表は
総合成績票と個人成績票をダウンロード可能

6級問題

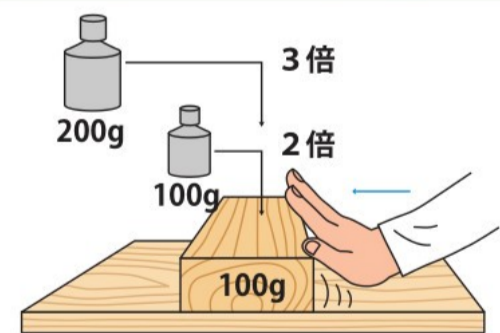
ねんどを細長い棒のようにはかりの上のせました。
ねんどの両はしがはかりの外にたくさんはみ出ても、
重さは正しくはかれるでしょうか。



- 【ア】はみ出ているとかるくなる
- 【イ】はみ出ていると重くなる
- 【ウ】重さは変わらない

4級問題

角材の上におもりをのせて、角材が下の板を押す力を2倍、3倍...と大きくしていくと、まさつ力の大きさはどう変わるでしょうか。



- 【ア】まさつ力の大きさも2倍、3倍...となる
- 【イ】まさつ力は大きくなるが、2倍、3倍ほどにはならない
- 【ウ】まさつ力の大きさは変わらない

団体受検希望の皆様へ 受検のお申込みはホームページで承っております。

科学検定HPで団体代表として団体登録 → 過去問や団体要項を確認 → 受検のお申込みオンライン・マークシート選択 → 受検者一括登録(エクセル記入)団体用受検IDなど取得、受検 → 受検後、団体成績票・個人成績票合格証のダウンロード

主催 一般社団法人 STEAM教育協会

科学検定 検索

http://www.kagaku-kentei.jp/
TEL: 03-6439-3774 (土・日・祝日を除く11時~17時)
MAIL: support@kagaku-kentei.jp